

Die Faktenlage

der Studierendenwerke in Baden-Württemberg

Studierenden
Werke
Süd-West

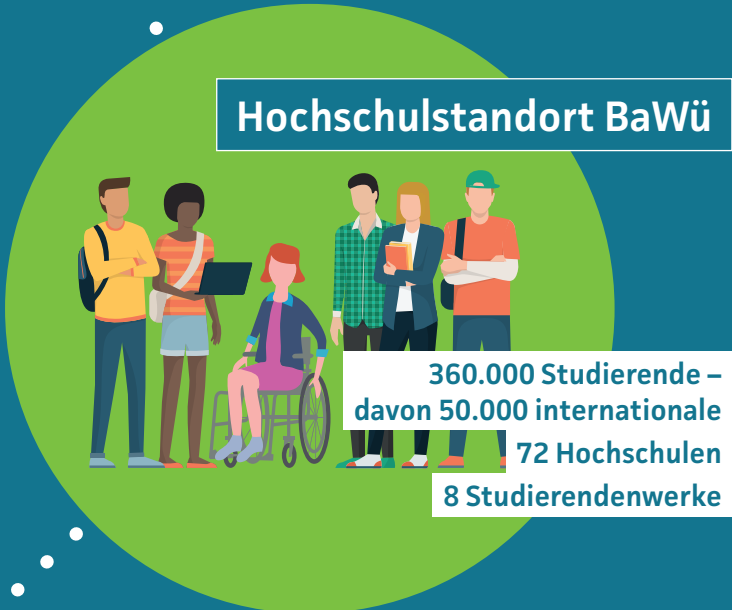


84,6 % Eigenfinanzierung
inkl. Studierendenwerksbeiträge
7,4 % Sonstige Zuschüsse
8 % Finanzhilfe des Landes BaWü

Soziales



ca. 1.000 Kita-Plätze
> 40.000 geförderte Studierende (BAföG)
~ 33.000 Beratungskontakte
(PBS, Sozialberatung)
Abwicklung Corona-Nothilfen (Land, Bund)



360.000 Studierende –
davon 50.000 internationale
72 Hochschulen
8 Studierendenwerke



34.200 studentische Wohnplätze
Zuschuss 8.000 € pro Bettplatz
Vergleich Hessen/Bayern: ca. 30.000 €



13,5 Mio. Essen pro Jahr
67 % der Studierenden essen regelmäßig in der Mensa
Subventionierung studentisches Essen: je ca. 2 €